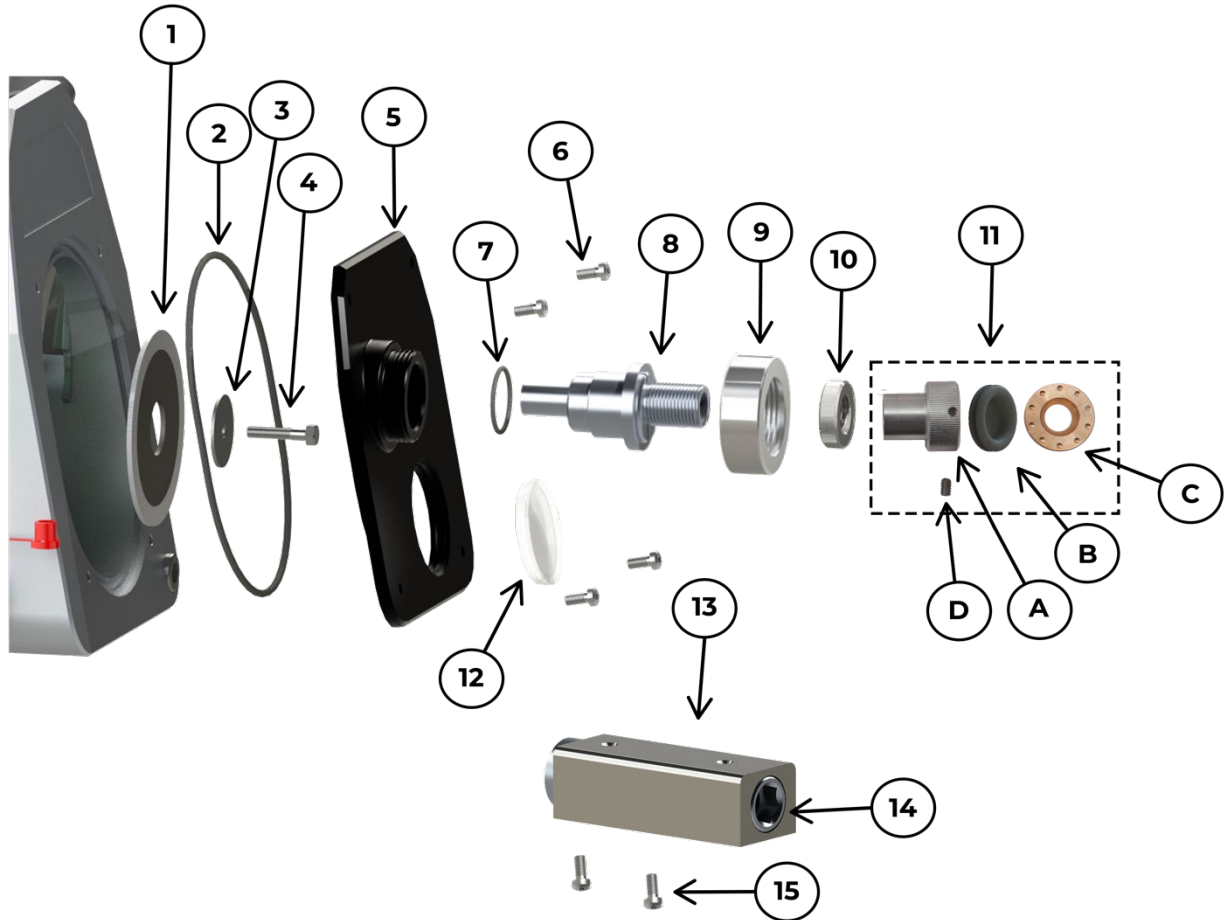


Explosionszeichnungen von Ersatzteilen zu Stumpfschleifer (und Stumpfschleifer-S)



Stumpfschleif-Modul

Pos.	Item No.	Qty.	Description
1	44490517	1	Schleifscheibe zum Stumpfschleifen
2	44520009	1	Gummidichtung für Schauglas
3	41530540	1	Scheibe Ø5x30 mm
4	44496525	1	Schraube M5 links rostfrei
5	44490910	1	Rahmen für Stumpfschleifer
6	40320410	4	Inbusschraube für Glas
7	44470224	1	O-Ring Ø24x2 mm
8	44523010	1	Exzentrische Führung /44523011: Exzentrische Führung für Stumpfschleifer-S
9	44523005	1	Verriegelung für exzentrische Führung
10	44520048	1	Kontermutter
11a	44520004	1	Spannschraube
11b	44470124	1	Gummimembran, Ø25 mm
11c	44520027	1	Äußeres Bronzelager /44521027: Bronzelager für Stumpfschleifer-S
11d	40310404	1	Pinolschraube M4x6 mm
12	44510290	1	Schauglas
13	44523015	1	Gehäuse für Stick-Out-Justierung
14	44523020	1	Schraube für Stick-Out-Justierung /44523021: für Stumpfschleifer-S
15	40110406	2	Maschinenschraube M4x6