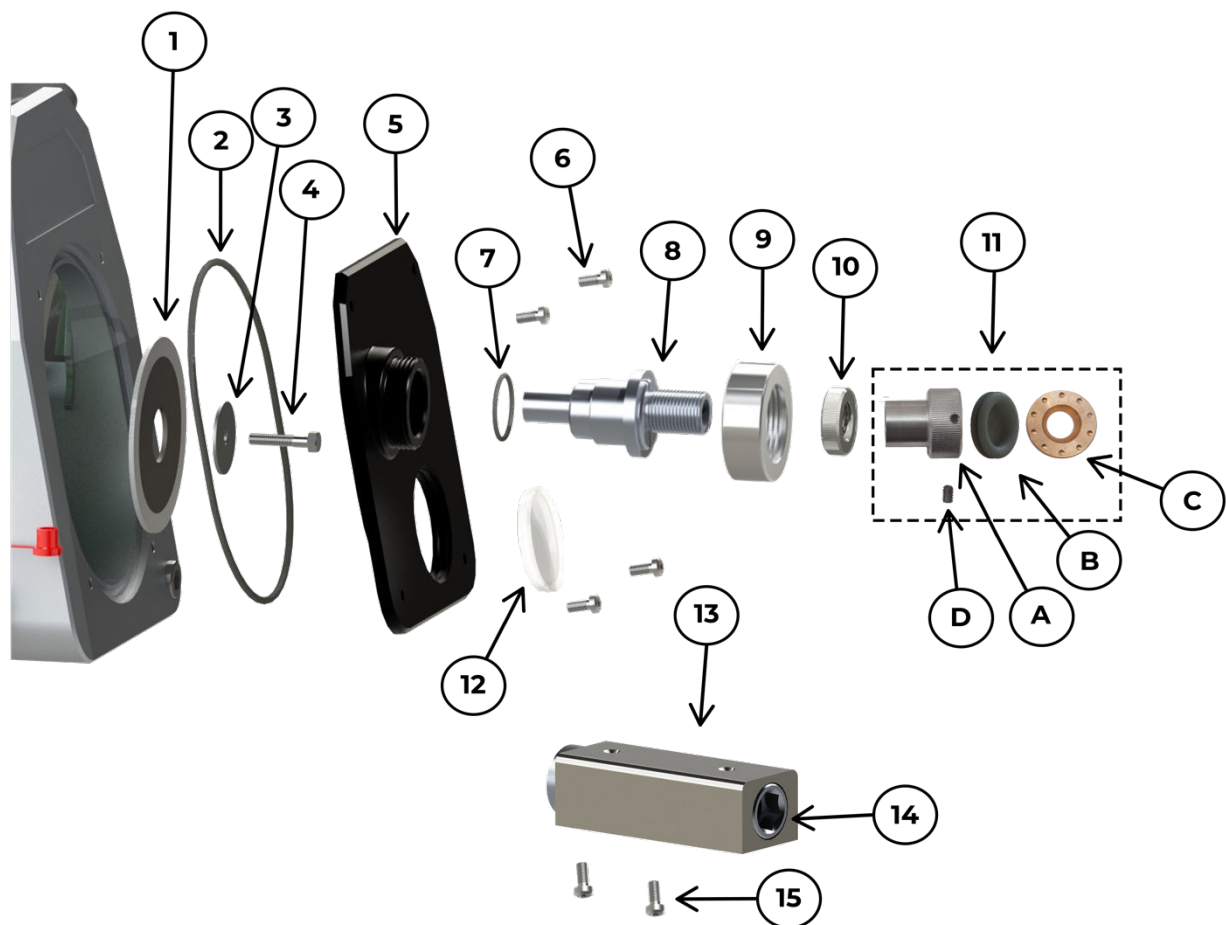


Planos de despiece de piezas de repuesto para Truncador (and Truncador-S)



**Módulo de Truncador**

| Pos. | N.º Artículo | Pza. | Descripción   |
|------|--------------|------|---|
| 1    | 44490517     | 1    | Disco afilador Truncador  |
| 2    | 44520009     | 1    | Embalaje con anillos de tapa de inspección  |
| 3    | 41530540     | 1    | Rueda Ø5x30   |
| 4    | 44496525     | 1    | Tornillo roscado M5   |
| 5    | 44490910     | 1    | Marco Truncador   |
| 6    | 40320410     | 4    | Tornillo para tapa de inspección M4x10  |
| 7    | 44470224     | 1    | Anillo Ø24x2 mm   |
| 8    | 44523010     | 1    | Guía excéntrica /44523011: Guía excéntrica para Truncador-S                       |
| 9    | 44523005     | 1    | Bloqueo para guía excéntrica  |
| 10   | 44520048     | 1    | Contratuerca  |
| 11a  | 44520004     | 1    | 44520004  |
| 11b  | 44470124     | 1    | 44470124  |
| 11c  | 44520027     | 1    | Cojinete externo en bronce /44521027: Cojinete externo en bronce para Truncador-S |
| 11d  | 40310404     | 1    | Tornillo roscado M4x6   |
| 12   | 44510290     | 1    | Tapa de inspección  |
| 13   | 44523015     | 1    | Cabine para stick-out   |
| 14   | 44523020     | 1    | Tornillo para stick-out /44523021: Tornillo para stick-out para Truncador-S       |
| 15   | 40110406     | 2    | Tornillo Allen M4x6   |