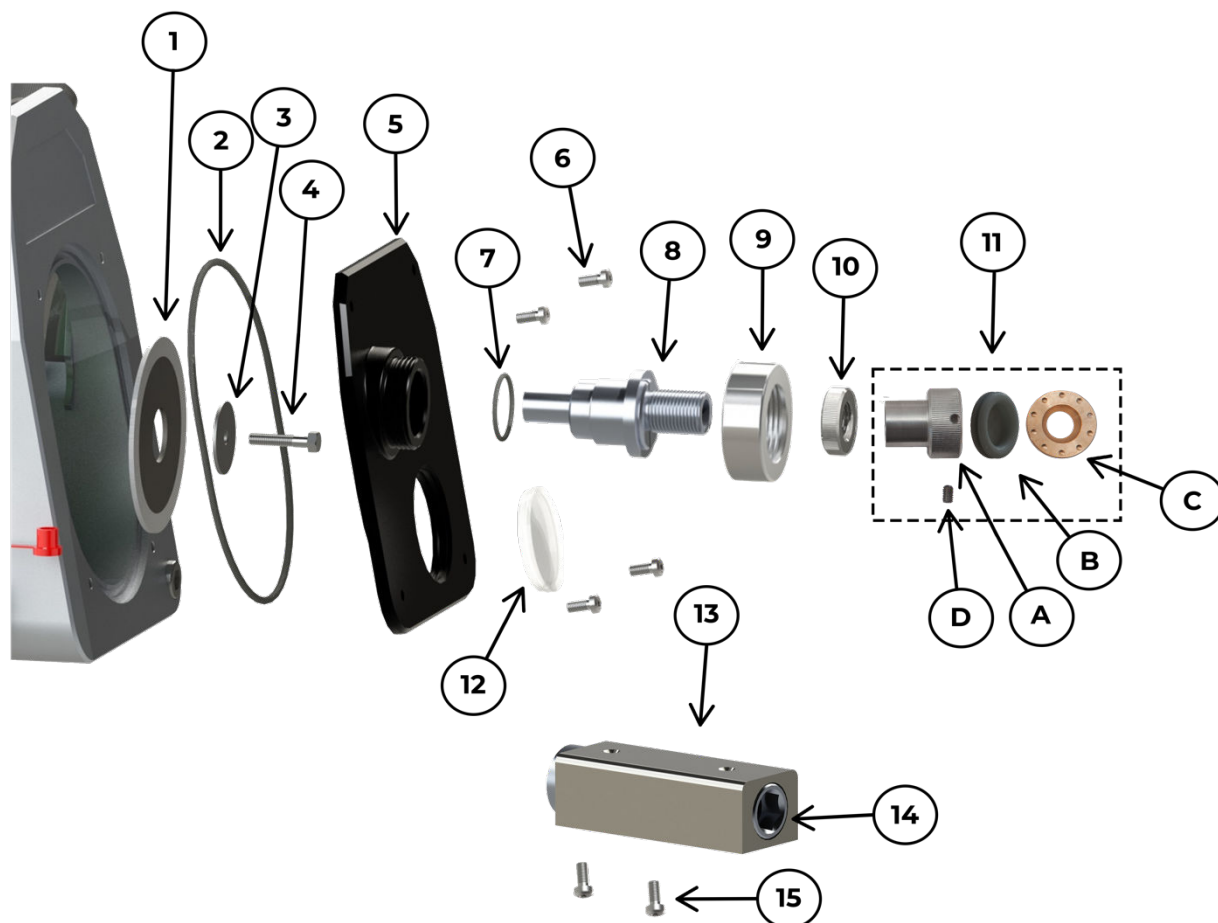


Vue éclatées des pièces de rechange pour Tronquateur (et Tronquateur-S)



Le module Tronquateur

Pos.	Num. art.	Qté.	Description
1	44490517	1	Disque pour le tronquage
2	44520009	1	Anneau protectrice pour vitrine d'inspection
3	41530540	1	Rondelle Ø5x30 mm
4	44496525	1	Vis gauche en inox 5x25mm
5	44490910	1	Cadre du tronquateur
6	40320410	4	Vis de retenue M4x10 PH Torx A2
7	44470224	1	Joint torique Ø24x2 mm
8	44523010	1	Guide excentrique /44523011: Guide excentrique pour Tronquateur-S
9	44523005	1	Verrou pour guide excentrique
10	44520048	1	Contre-écrou
11a	44520004	1	Vis de serrage
11b	44470124	1	Anneau caoutchouc Ø25mm
11c	44520027	1	Support de bronze extérieur /44521027: pour Tronquateur-S
11d	40310404	1	Vis pointue M4x6mm
12	44510290	1	Couvercle d'inspection
13	44523015	1	Boîtier pour réglage du stick-out
14	44523020	1	Boulon pour stick-out /44523021: Boulon pour stick-out pour Tronquateur-S
15	40110406	2	Vis M4x6 mm