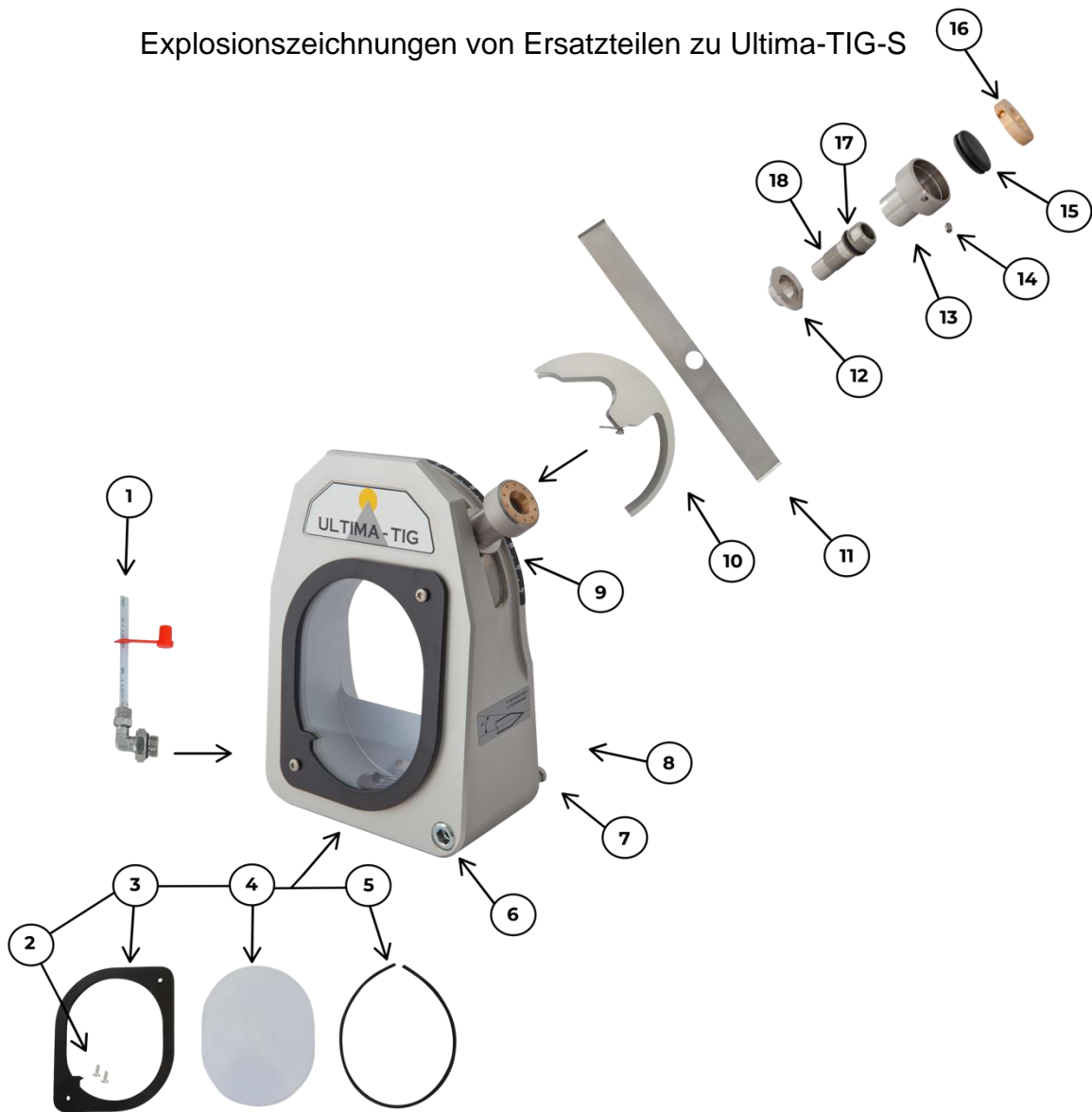
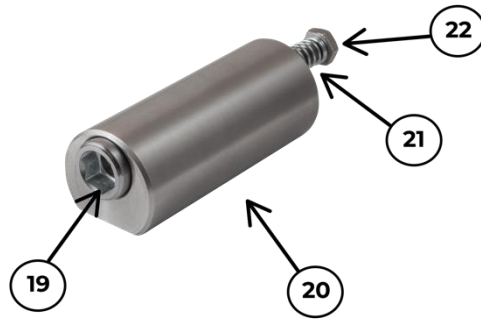


Explosionszeichnungen von Ersatzteilen zu Ultima-TIG-S



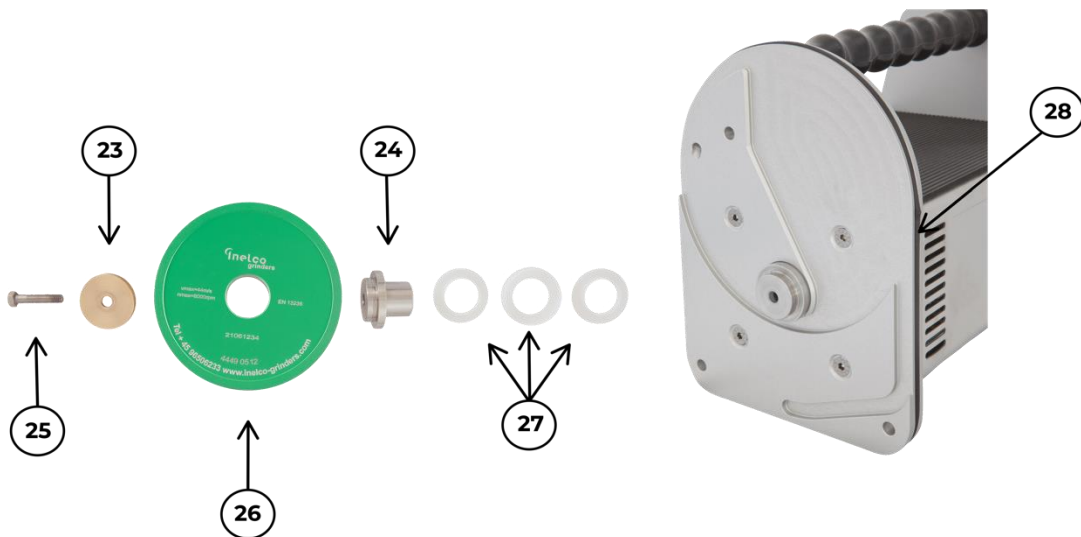
Schleifkonsole

Pos.	W.-Nr.	Bezeichnung
1	75522500	Abfluss-/Füllrohr
2	40320410	Torx Schraube M4x10 mm
3	44490901	Rahmen
4	44490700	Schauglas
5	44520009	Dichtung für Schauglas
6	44520024	Schraube für Stick-Out
7	44520028	Feder für Stick-Out Ø8x42 mm
8	40040670	Schraube M6x70 mm
9	62189220	Gradskala
10	75520001	Winkeleinstellungseinheit
11	44520007	Metallband
12	44520008	Gradskalabuchse
13	44520004	Spannschraube
14	40310404	Madenschraube M4x6 mm
15	44470124	Gummimembran Ø25 mm
16	44520027	Äußeres Bronzelager
17	44470312	O-ring Ø12x2 mm
18	44520022	Abstandsschraube



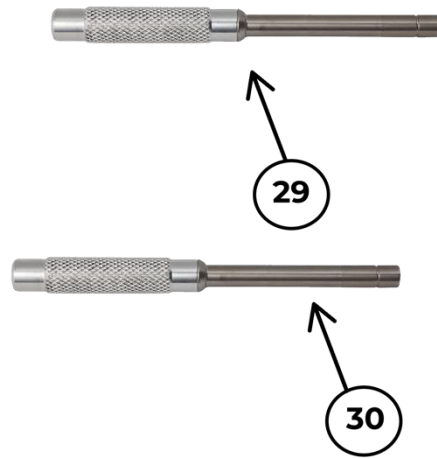
Stick-Out

Pos.	W.-Nr.	Bezeichnung
19	44520025	Bolzen für Stick-Out 4,8 mm
20	44521030	Gehäuse für Stick-Out 4,8 mm
21	44520028	Feder für Stick-Out
22	40040670	Schraube M6x70 mm



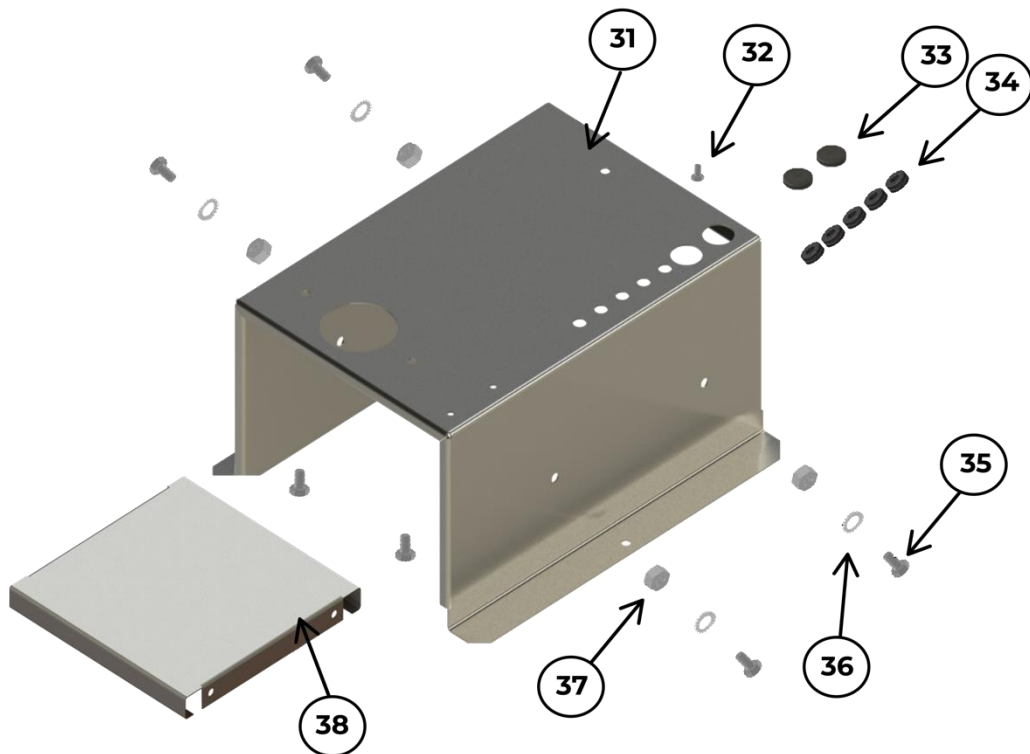
Grinding disc with accessories

Pos.	W.-Nr.	Bezeichnung
23	41530530	U-Scheibe MS Ø5x30 mm
24	44520017	Buchse für Schleifscheibe
25	44496525	Schraube M5x25 mm Links
26	44490512	Diamantschleifscheibe
27	44520018	Dichtungssatz für Buchse
28	44520010	Dichtring für Rückplatte



Electrode holder

Pos.	W.-Nr.	Bezeichnung
29	75521023	Elektrodenhalter Ø4,8-8,0 mm
30	75520123	Elektrodenhalter Ø0,8-4,0 mm



Arbeitstisch

Pos.	W.-Nr.	Stück	Bezeichnung
31	44529011	1	Tisch Konsole
32	40110406	3	Zahnscheibe M4x6 mm
33	44470124	2	Gummimembran Ø25 mm
34	44470029	5	Gummidurchführung Ø9 mm
35	40040610	6	Schraube M6x10 mm
36	41711106	6	Zahnscheibe Ø6 mm
37	41110605	4	Mutter M6
38	44529002	1	Versteifungsplatte



Pos.	W.-Nr.	Stck.	Bezeichnung
39	75494500	1	Staubfangbehälter inkl. Flüssigkeit (UT + W95/1-45)
40	75491200	1	Schleifflüssigkeit 250 ml W95/1-12

| info@inelco-grinders.com | www.inelco-grinders.com/de | Dänemark |