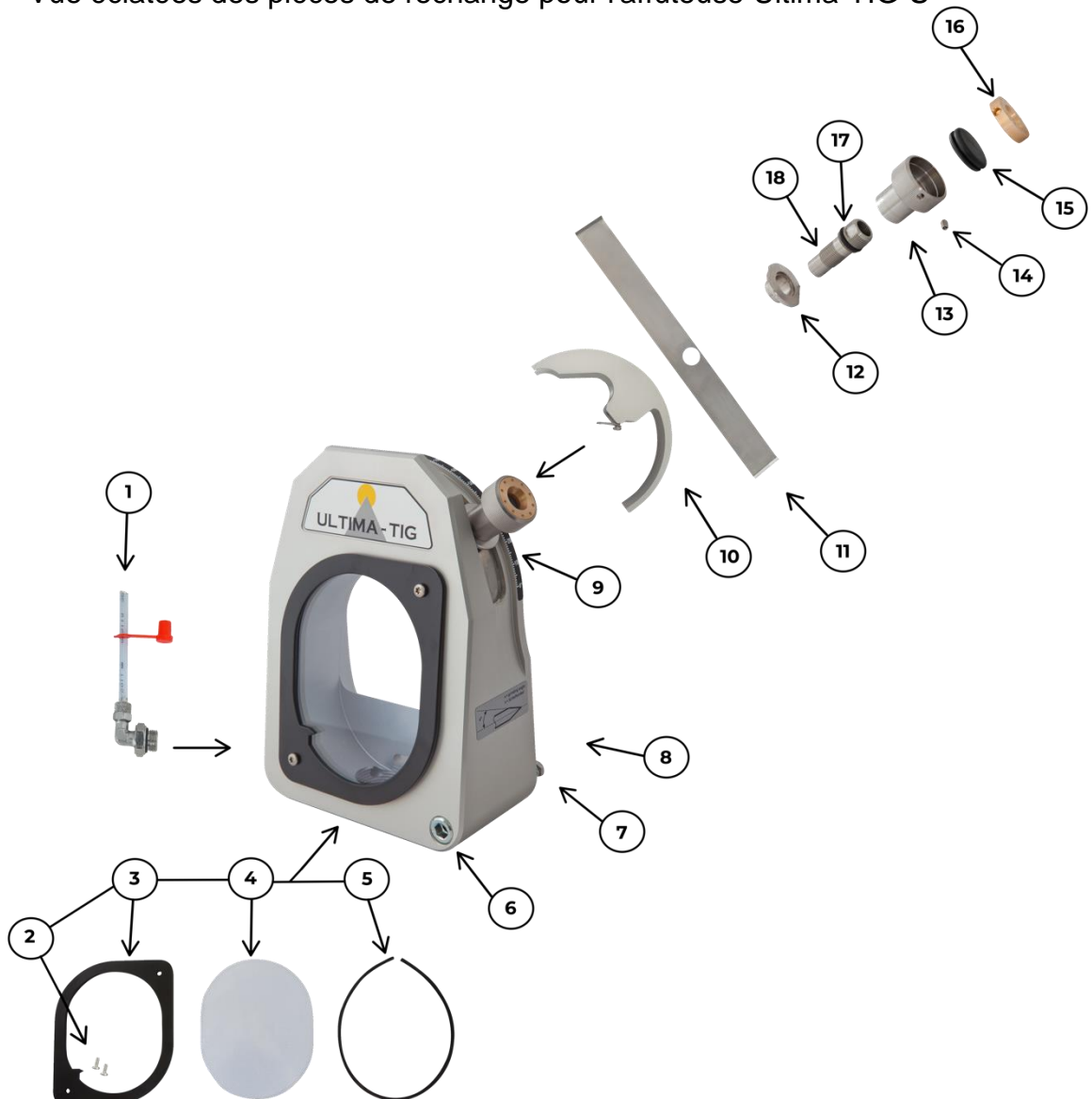
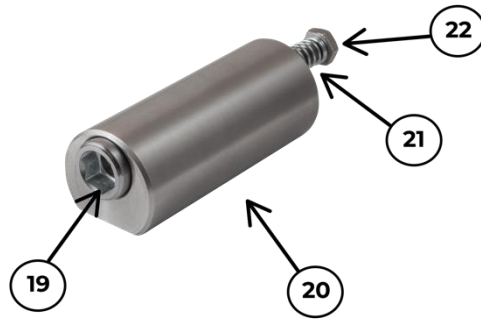


Vue éclatées des pièces de rechange pour l'affûteuse Ultima-TIG-S



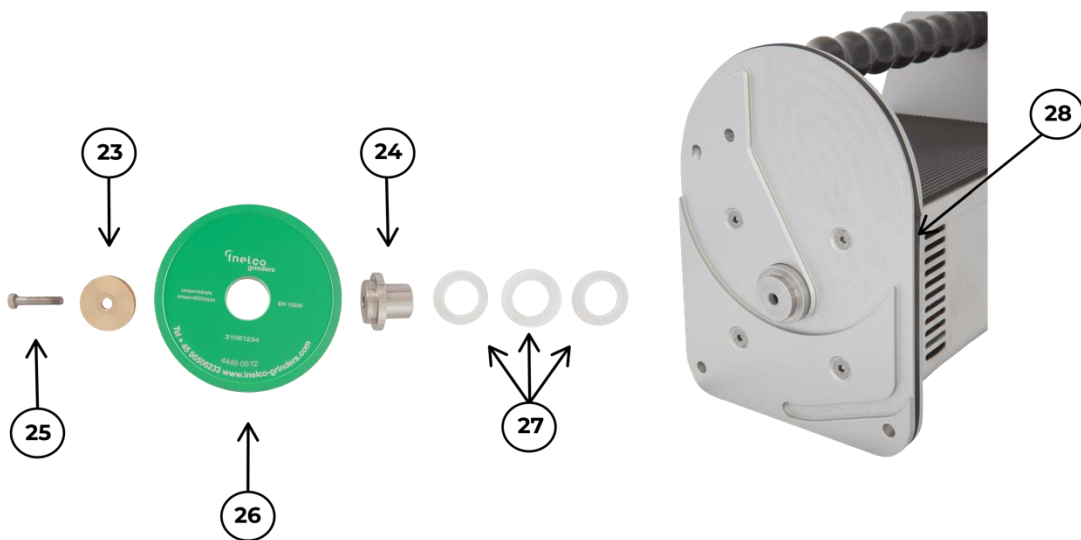
**Console d'affûtage**

Pos.	Num.article	Description
1	75522500	Drainage/tuyau de remplissage
2	40320410	Vis Torx M4x10mm
3	44490901	Câdre
4	44490700	Fenêtre d'inspection en plastique
5	44520009	Bague d'emballage pour fenêtre d'inspection
6	44520024	Vis f. Mollette
7	44520028	Ressort f. Mollette
8	40040670	Vis M6x70mm
9	62189220	Echelle de degré
10	75521001	Unité de réglage d'angle 4,8 mm
11	44520007	Bande métallique
12	44521008	Manchon pour échelle graduée 4,8 mm
13	44521004	Vis de serrage 4,8 mm
14	40310404	Vis pointue M4x6mm
15	44470124	Pièce caoutchouc
16	44521027	Pallier en bronze extérieur 4,8 mm
17	44470312	Joint torique Ø12x2mm
18	44521022	Vis de serrage 4,8 mm



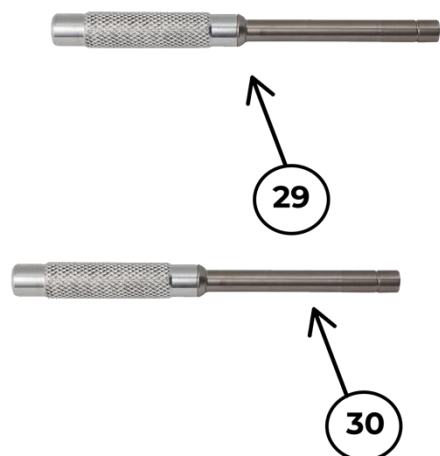
### Stick-Out

Pos.	Num.article	Description
19	44520025	Boulon pour réglage longueur électrode 4,8 mm
20	44521030	Caisson pour réglage longueur électrode 4,8 mm
21	44520028	Ressort pour réglage longueur électrode
22	40040670	Vis M6x70mm



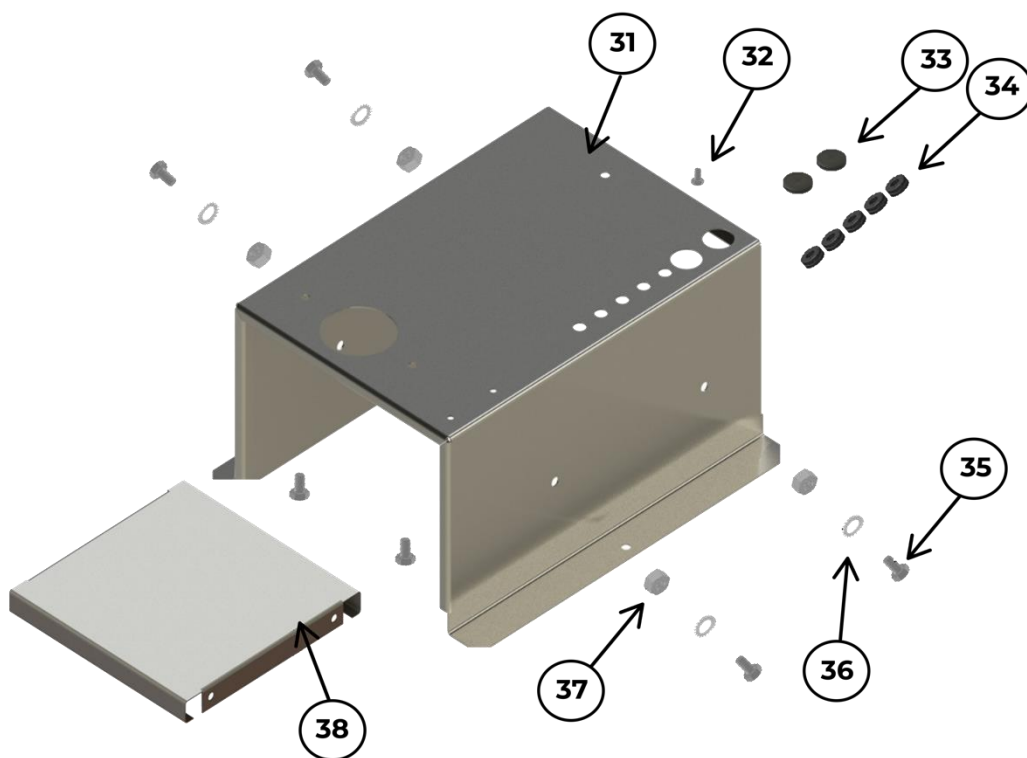
### Disque d'affûtage avec accessoires

Pos.	Num.article	Description
23	41530530	Roue U- UT
24	44520017	Douille de roue
25	44496525	Vis M5 gauche
26	44490512	Disque de diamant
27	44520018	Anneau (Jeu)
28	44520010	Joint affûteuse



### Porte-électrode

Pos.	Num. article	Description
29	75521023	Porte-électrode Ø4,8-0,8 mm
30	75520123	Porte-électrode Ø0,8-4,0 mm



### Table de travail

Pos.	Num.articlé	Pcs	Description
31	44529011	1	Table de console
32	40110406	3	Vis à métaux M4x6mm
33	44470124	2	Membrane Ø25 mm
34	44470029	5	Douille en caoutchouc Ø9 mm
35	40040610	6	Boulon M6x10mm
36	41711106	6	Rondelle Ø6mm
37	41110605	4	Ecrou M6mm
38	44529002	1	Plaque rigide



Pos.	Num. article	Pcs.	Description
39	75494500	1	Réceptacle de poussière av. liq. affûtage (UT+W95/1-45)
40	75491200	1	Liquide d'affûtage 250 ml

| [info@inelco-grinders.com](mailto:info@inelco-grinders.com) | [www.inelco-grinders.com/fr](http://www.inelco-grinders.com/fr) | Danemark |