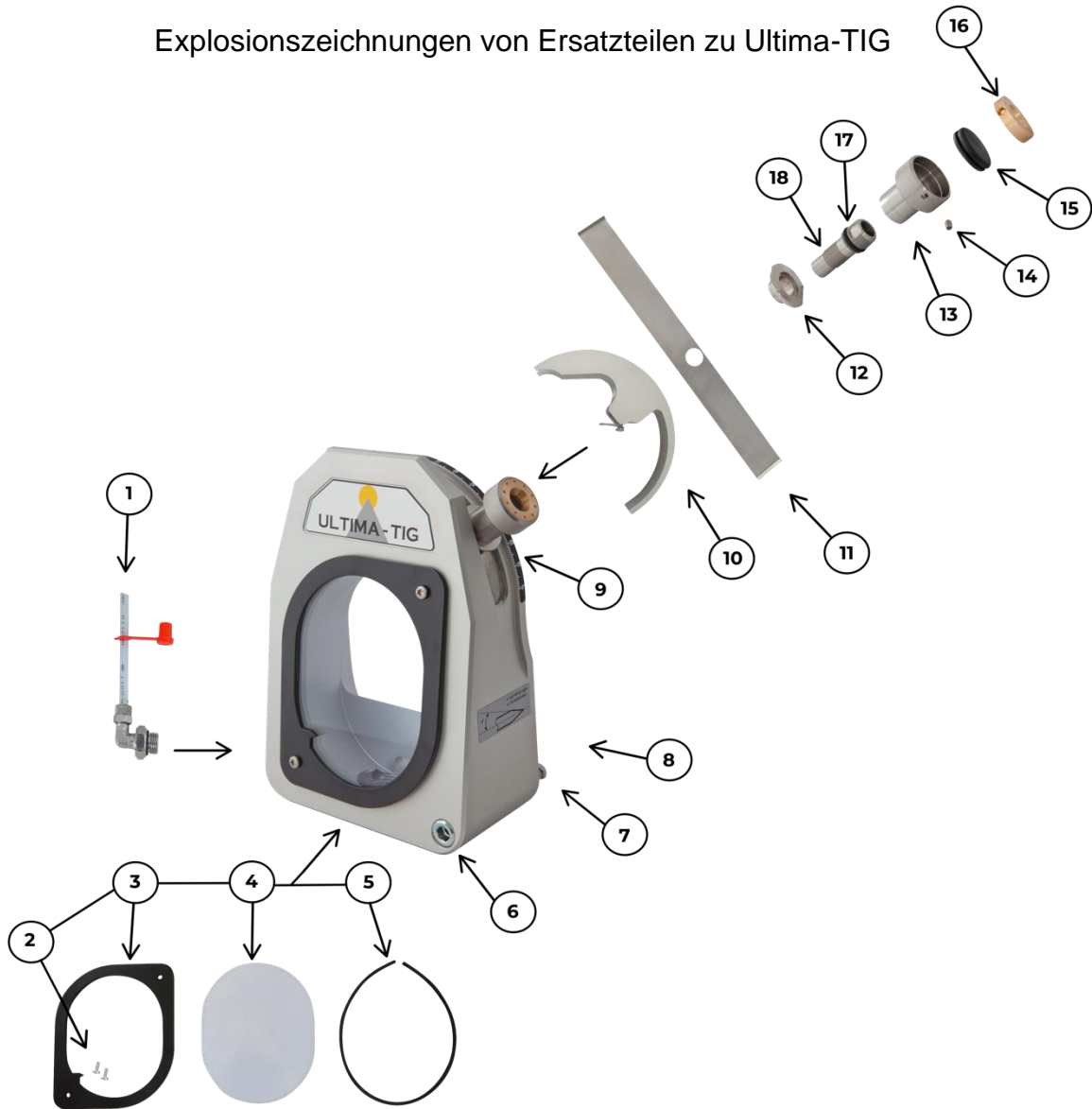
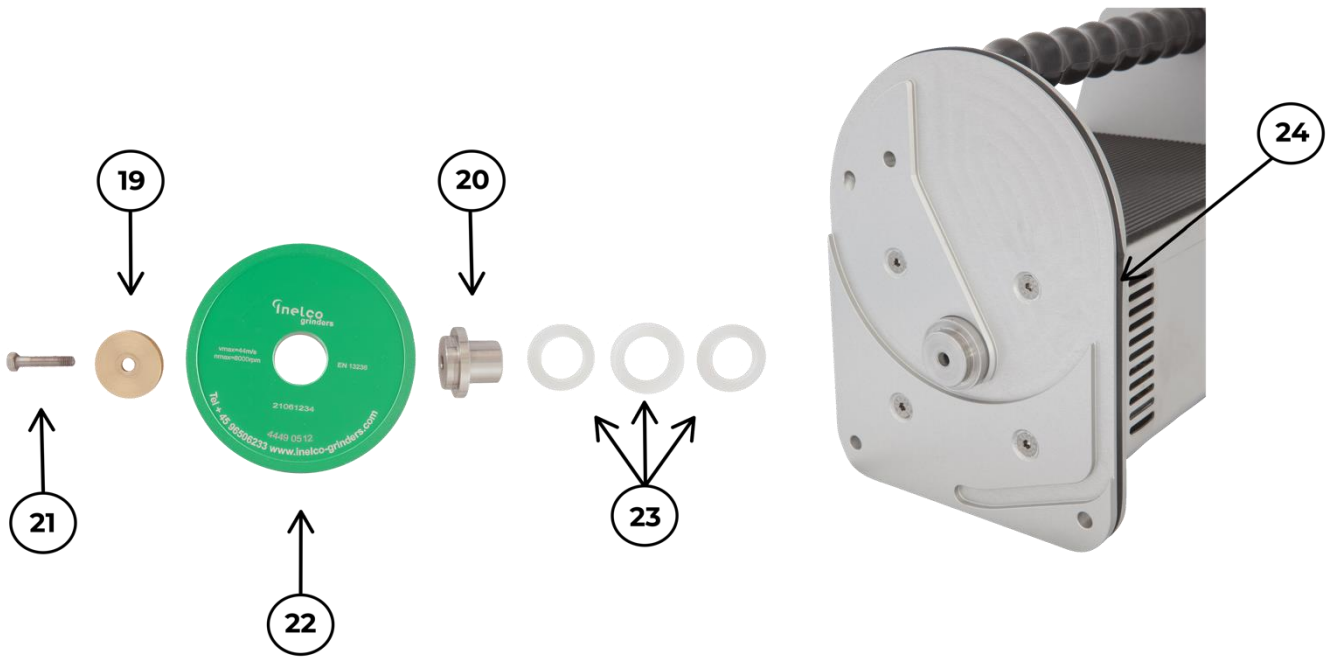


Explosionszeichnungen von Ersatzteilen zu Ultima-TIG



Schleifkonsole

Pos.	W.-Nr.	Bezeichnung
1	75522500	Abfluss-/Füllrohr
2	40320410	Torx Schraube M4x10 mm
3	44490901	Rahmen
4	44490700	Schauglas
5	44520009	Dichtung für Schauglas
6	44520024	Schraube für Stick-Out
7	44520028	Feder für Stick-Out Ø8x42 mm
8	40040670	Schraube M6x70 mm
9	62189220	Gradskala
10	75520001	Winkeleinstellungseinheit
11	44520007	Metallband
12	44520008	Gradskalabuchse
13	44520004	Spannschraube
14	40310404	Madenschraube M4x6 mm
15	44470124	Gummimembran Ø25 mm
16	44520027	Äußeres Bronzelager
17	44470312	O-ring Ø12x2 mm
18	44520022	Abstandsschraube



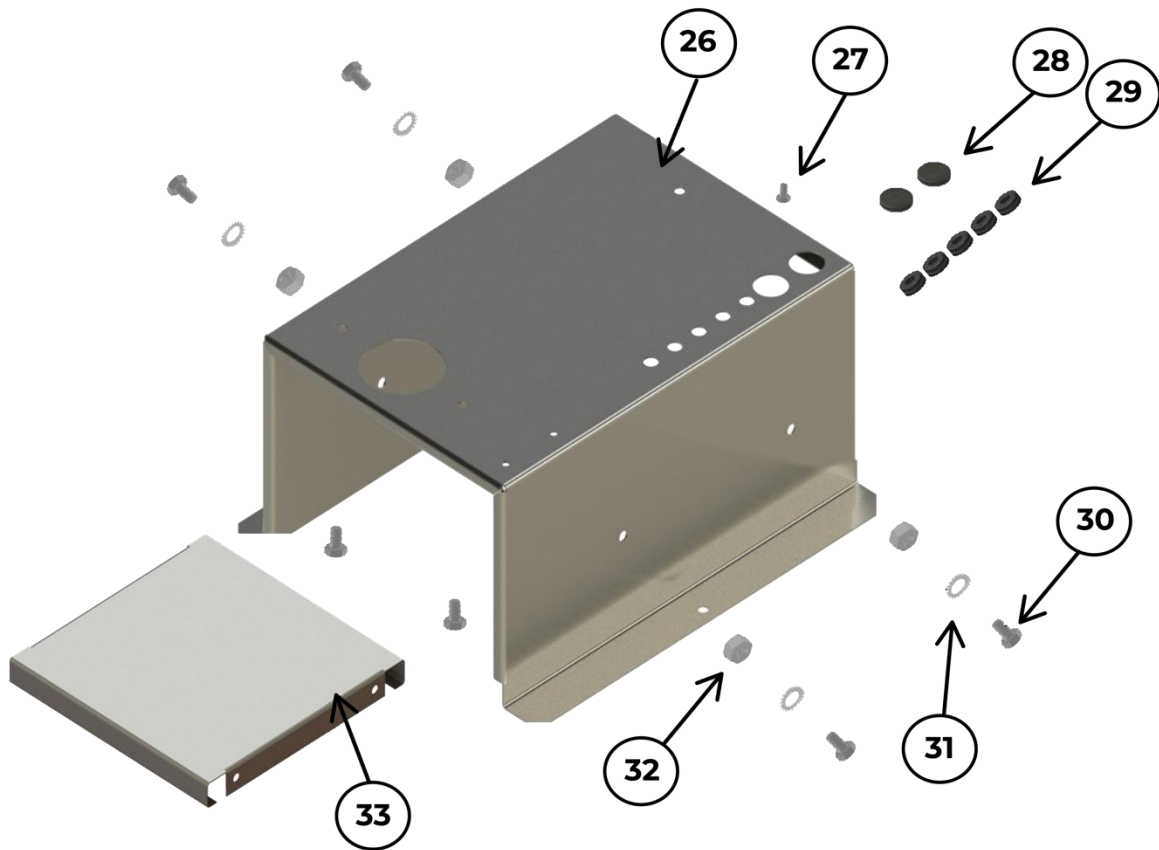
Schleifscheibe mit Zubehör

Pos.	W.-Nr.	Bezeichnung
19	41530530	U-Scheibe MS Ø5x30 mm
20	44520017	Buchse für Schleifscheibe
21	44496525	Schraube M5x25 mm Links
22	44490512	Diamantschleifscheibe
23	44520018	Dichtungssatz für Buchse
24	44520010	Dichtring für Rückplatte



Elektrodenhalter

Pos.	Item No.	Description
25	75520023	Elektrodenhalter



Arbeitsstisch

Pos.	W.-Nr.	Pcs.	Bezeichnung
26	44529011	1	Desk Console
27	40110406	1	Bolt M4x6
28	44470124	2	Rubber pack (Membrane) Ø25mm
29	44470029	5	Gum lead-in ring Ø9mm
30	40040610	6	Bolt M6x10
31	41711106	6	Tooth lock washer Ø6
32	41110605	4	M6 Steel Nut
33	44529002	1	Stiffening plate



Pos.	W.-Nr.	Stck.	Bezeichnung
34	75494500	1	Staubfangbehälter inkl. Flüssigkeit (UT + W95/1-45)
35	75491200	1	Schleifflüssigkeit 250 ml W95/1-12

| info@inelco-grinders.com | www.inelco-grinders.com/de | Dänemark |