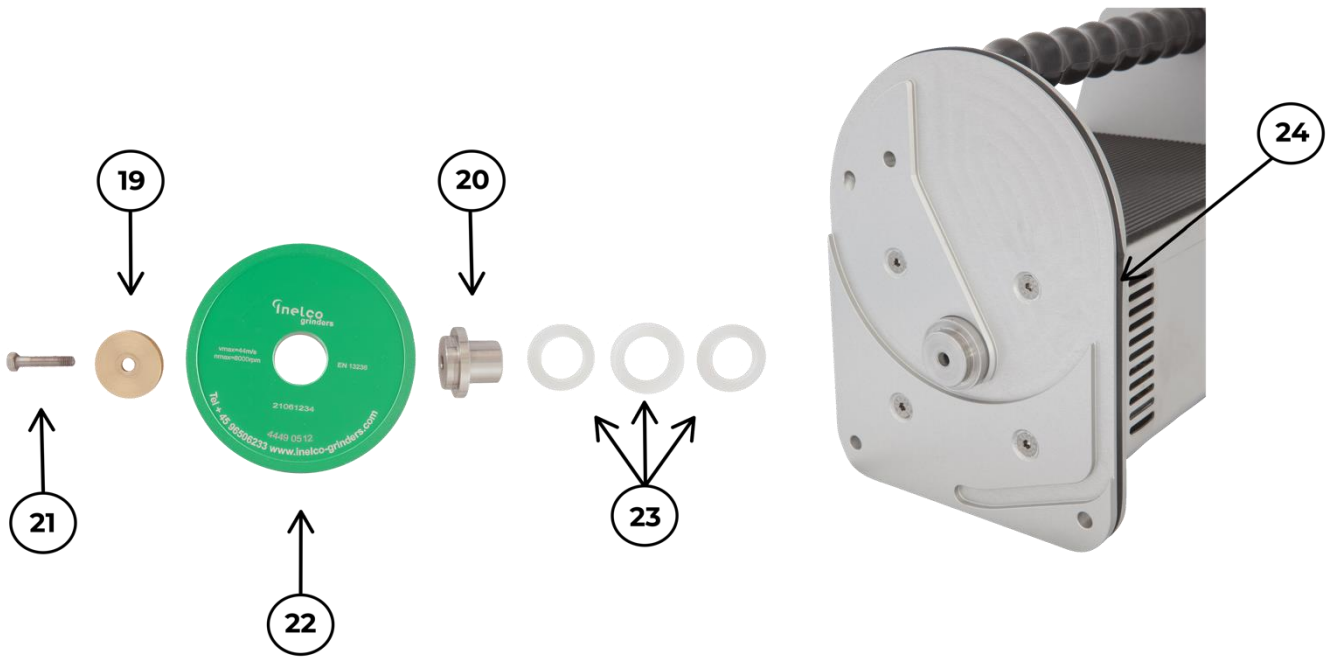


Planos de despiece de piezas de repuesto para Ultima-TIG



Consola de afilado

Pos.	N.º Artículo	Descripción
1	75522500	Dreno/ manguera
2	40320410	Tornillo para tapa de inspección M4x10
3	44490901	Marco
4	44490700	Tapa de plástico para la inspección
5	44520009	Anillo de sellado para la tapa de inspección
6	44520024	Tornillo para stick-out M10
7	44520028	Muelle para stick-out ø8x42
8	40040670	Tornillo M6x70
9	62189220	Escala de grado
10	75520001	Unidad de ajuste de ángulo
11	44520007	Tira de metal
12	44520008	Casquillo de escala de grado
13	44520004	Tornillo tensor
14	40310404	Tornillo roscado
15	44470124	Embalaje de caucho (membrana) ø25mm
16	44520027	Cojinete externo en bronce
17	44470312	Anillo O Ø12x2,5mm
18	44520022	Tornillo roscado



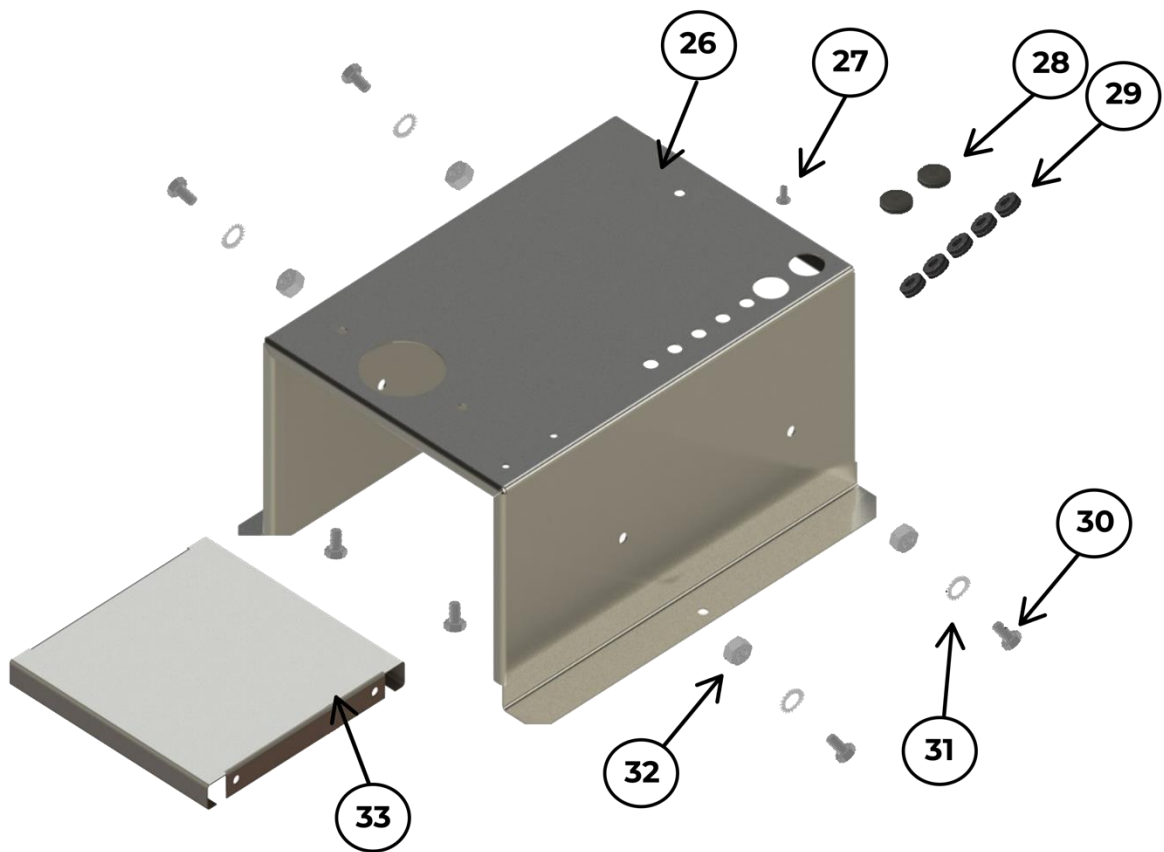
Disco de afilador con accesorios

Pos.	N.º Artículo	Descripción
19	41530530	Rueda en U
20	44520017	Buje para disco
21	44496525	Tornillo roscado M5
22	44490512	Disco de diamante
23	44520018	Empaquetaduras para casquillo
24	44520010	Anillo de sellado para la placa



Soporte de electrodo

Pos.	N.º Artículo	Descripción
25	75520023	Soporte de electrodo



Bancada

Pos.	N.º Artículo	Pza.	Descripción
26	44529011	1	Consola
27	40110406	1	Tornillo M4x6
28	44470124	2	Embalaje de caucho (membrana)
29	44470029	5	Arandela de goma Ø9 mm
30	40040610	6	Tornillo M6x10
31	41711106	6	Arandela de retención Ø6
32	41110605	4	Tuerca M6
33	44529002	1	Placa de refuerzo



Pos.	N.º Artículo	Pza.	Descripción
34	75494500	1	Colector de polvo incl. Líquido (UT+W95/1-45)
35	75491200	1	Líquido para afilador, 250 ml

| info@inelco-grinders.com | www.inelco-grinders.com/es | Dinamarca |