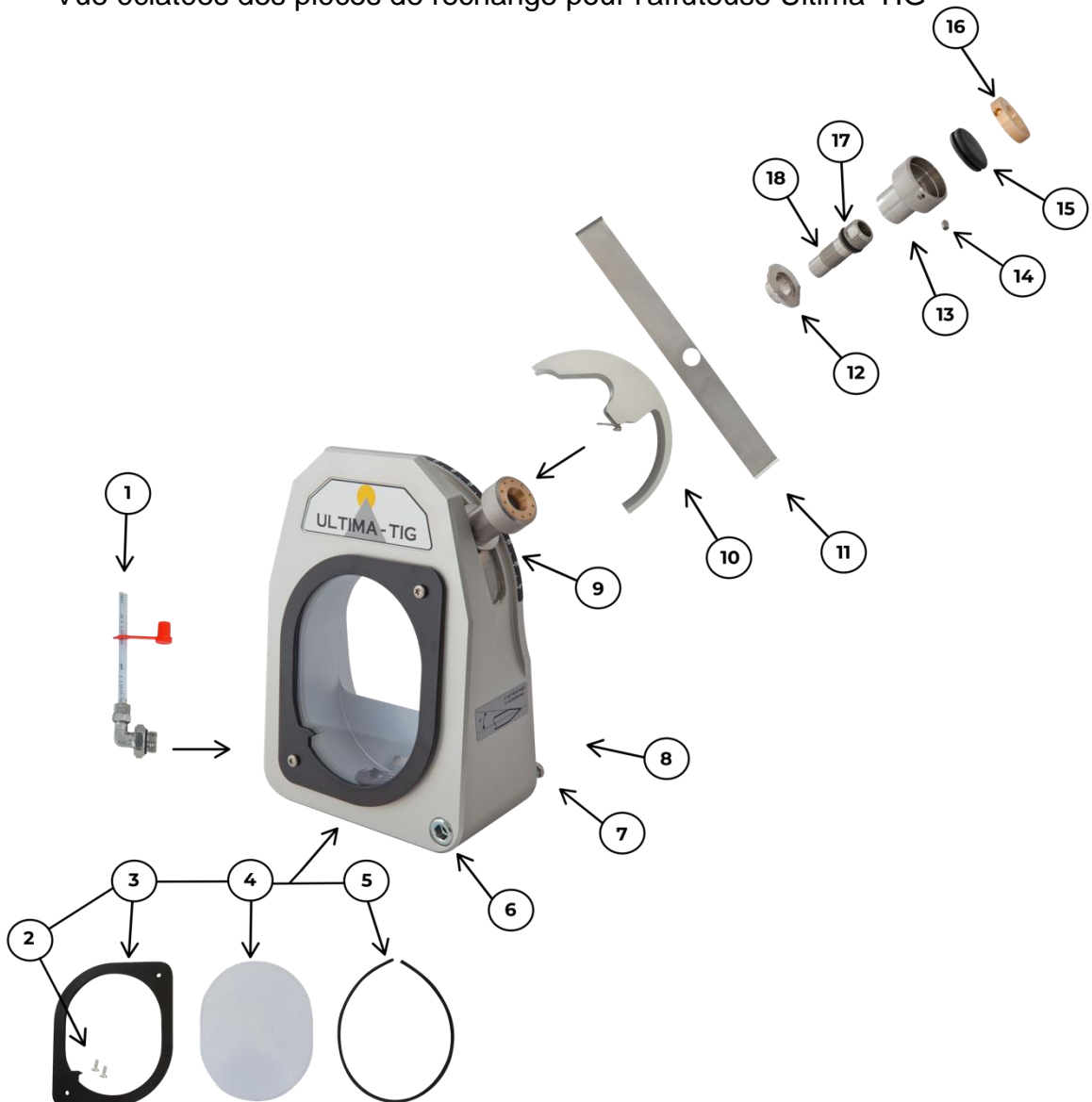
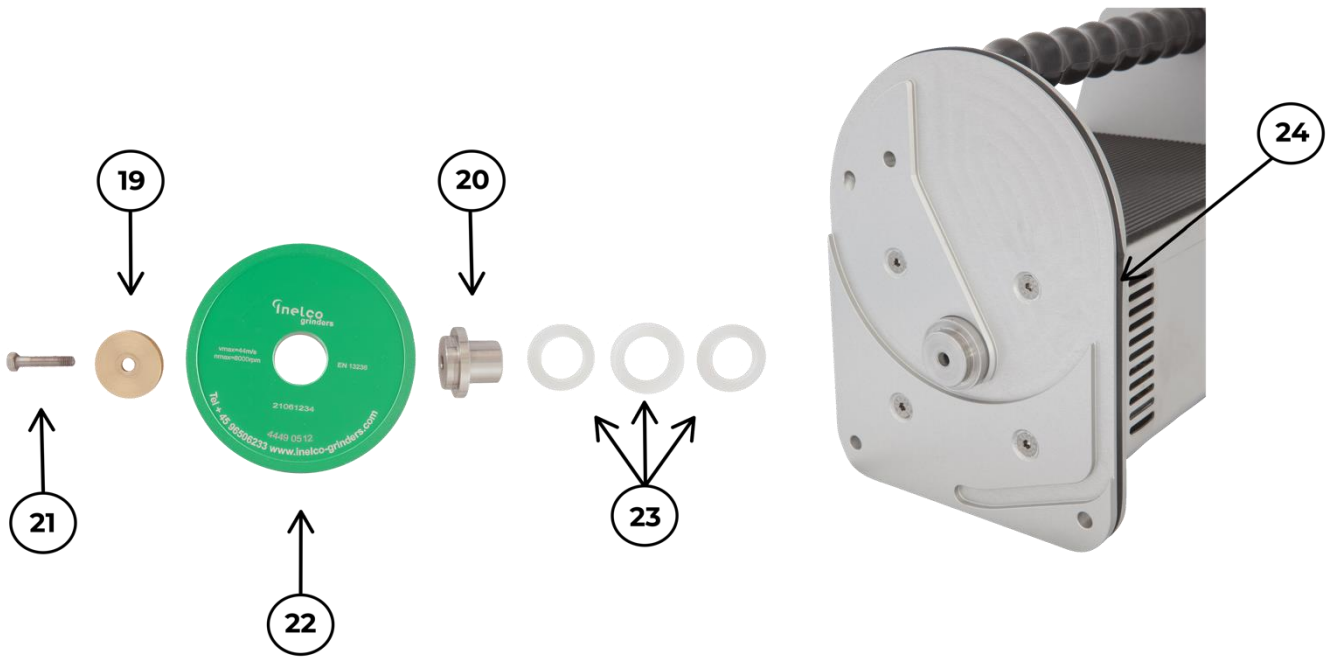


Vue éclatées des pièces de rechange pour l'affûteuse Ultima-TIG



Console d'affûtage

Pos.	Num. article	Description
1	75522500	Drainage/tuyau de remplissage
2	40320410	Vis Torx M4x10
3	44490901	Câdre
4	44490700	Fenêtre d'inspection en plastique
5	44520009	Bague d'emballage pour fenêtre d'inspection
6	44520024	Vis f. mollette
7	44520028	Ressort f. mollette
8	40040670	Vis M6x70
9	62189220	Echelle de degré
10	75520001	Unité de réglage d'angle
11	44520007	Bande métallique
12	44520008	Manchon pour échelle graduée
13	44520004	Vis de serrage
14	40310404	Vis pointue M4x6
15	44470124	Pièce caoutchouc
16	44520027	Pallier en bronze extérieur
17	44470312	Joint torique ø12x2
18	44520022	Vis de serrage



Disque d'affûtage avec accessoires

Pos.	Num. article	Description
19	41530530	Rondelle U- UT
20	44520017	Disque F
21	44496525	Vis gauche M5
22	44490512	Disque diamant
23	44520018	Anneau f. (ensemble)
24	44520010	Bague d'emballage f. plaque arrière



Porte-électrode

Pos.	Num. article	Description
25	75520023	Porte-électrode

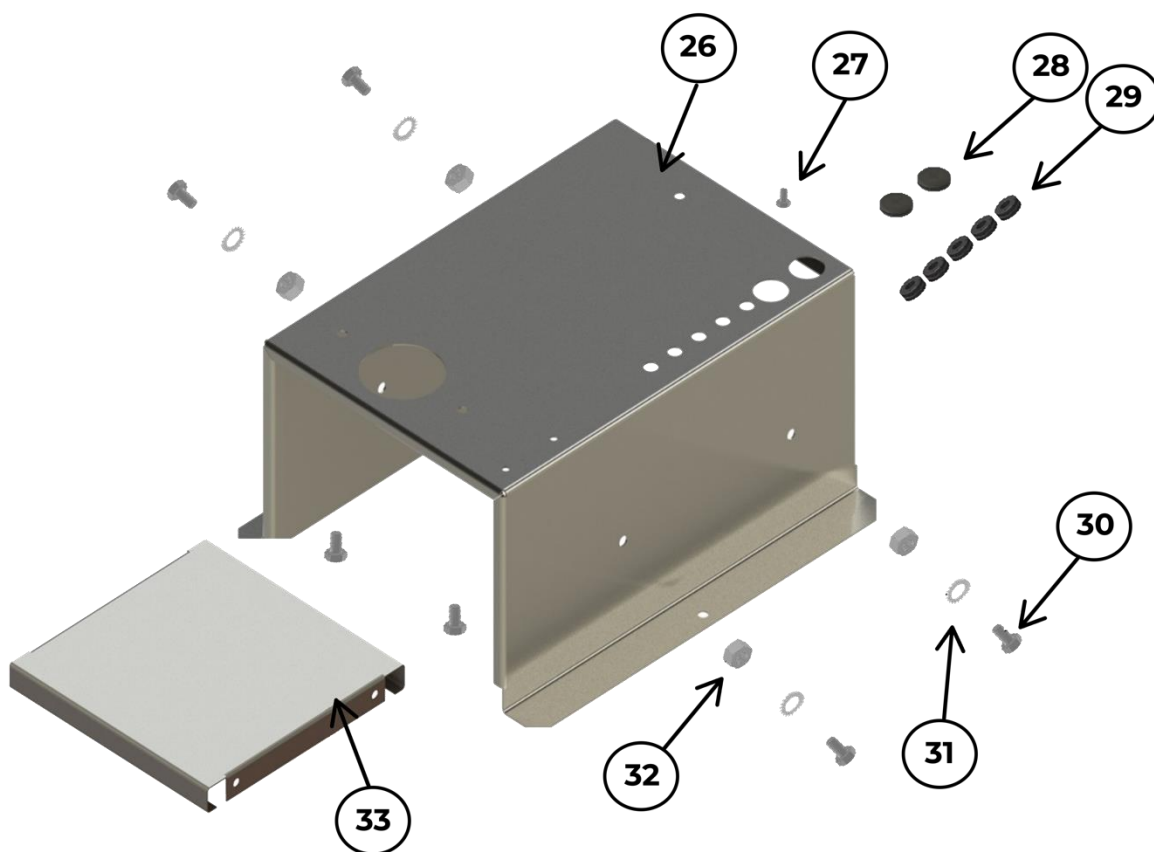


Table de travail

Pos.	Num. article	Pcs.	Description
26	44529011	1	Table de console
27	40110406	1	Vis à métaux M4x6
28	44470124	2	Membrane Ø25 mm
29	44470029	5	Douille en caoutchouc Ø9 mm
30	40040610	6	Boulon M6x10
31	41711106	6	Rondelle Ø6
32	41110605	4	Ecrou M6
33	44529002	1	Plaque rigide



Pos.	Num. article	Pcs.	Description
34	75494500	1	Réceptacle de poussière av. liq. affûtage (UT+W95/1-45)
35	75491200	1	Liquide d'affûtage 250 ml

| info@inelco-grinders.com | www.inelco-grinders.com/fr | Danemark |